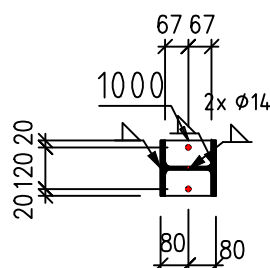


ŘEZ A - A
[DÍLEC 1]



Pozice (čís. dílce)	Počet kusů (pro 1 dílec)	Název	Délka (mm)	Šířka (mm)	Počet kusů celkem	Materiál	Hmotnost 1 kusu (kg/kus)	Hmotnost celkem v dílcích (kg)
1	1	HEB160	Kotevní šroub					
-	4	Fischer FZA 18 x 80 M 12/55 C	155	0	4	1.4529	0	0.1
1	1	HEB160	3300	0	1	S235JRG2	140.6	140.6
1000	2	P10x160-160	160	160	2	S235JRG2	2	4
HMOTNOST 1 DÍLCE [kg]:								144.7
CELKOVÁ HMOTNOST VŠECH DÍLCŮ NA VÝKRESU [kg]:								144.7

(V ROZSAHU NEVYHNUTNOM NA VLOŽENIE STĽPA), OSADÍ SA STĽP, UCHYTÍ SA ROZPERNÝMI KOTVAMI DO PODKLADNÉHO BETÓNU A ATIKY (DĹŽKU JE NEVYHNUTNÉ PRED VÝROBOU OVERIŤ A ZAMERAŤ PO OBNAŽENÍ OTVORU KDE BUDE OSÁDZANÝ) - MIERNA ÚPRAVA DĹŽKY JE PRAVDEPODOBNÁ. AŽ PO OSADENÍ STĽPU BUDE VYBRATÉ MURIVO V POŽADOVANOM ROZSAHU.

Pečiatka:

REALIZAČNÝ PROJEKT

Stavebný objekt:	SO-01 PRESTAVBA ŠPORTOVEJ HALY
Časť dokumentácie:	E1-2 -Statické riešenie stavby

Autor architektonického riešenia: ing. arch. Jozef Hrozenský, PhD.

Názov a miesto stavby:	PRESTAVBA ŠPORTOVEJ HALY BERNOLÁKOVA ULICA TOPOĽČANY	 Architektonická kancelária s.r.o. Adresa: Župné nám. č. 7 tel: 0903 226 185 949 01 Nitra Slovakia	
Objednávateľ:	Mesto Topoľčany		
Stupeň projektu:	Realizačný projekt		
Zodpovedný projektant:	Dr.h.c.Prof.Ing.Ján Ravinger DrSc, Ing. Petra Bridová	Dátum: 12/2017	Mierka: 1 : 20
Projektant:	Ing. Petra Bridová	Profesia: STATIKA	
Názov výkresu:	Stužujúci stĺp v osi A / 11 (miestnosť 1.21)	Číslo výkresu:	001